

# TL-Leitbake

- Ein- oder zweiseitig mit allen gängigen Folientypen beklebbar
- Folie durch umlaufende Kante geschützt
- Auswechselbares Aluminium-Standrohr, 40 x 40 mm
- Rutschfest stapelbar
- Einfache Anbringung der Warnleuchten Bakolight LED und Konstant-Norm-LED



**Abmessungen (LxBxH)**  
1319 x 304 x 60 mm



**Gewicht**  
3,6 kg

## TL-Leitbake

TL-Leitbake, einseitig, Folie RA1, linksweisend	071322-202
TL-Leitbake, einseitig, Folie RA1, rechtsweisend	071324-202
TL-Leitbake, zweiseitig, Folie RA1, rechts-/linksweisend	071330-202
TL-Leitbake, einseitig, Folie RA2, linksweisend	071322-22
TL-Leitbake, einseitig, Folie RA2, rechtsweisend	071324-22
TL-Leitbake, zweiseitig, Folie RA2, rechts-/linksweisend	071330-22
TL-Leitbake, zweiseitig, Folie RA2, Pfeil rechts-/linksweisend	071330-34
TL-Leitbake, zweiseitig, Folie RA1 A, Pfeil rechts-/linksweisend	071330-36
TL-Leitbake, zweiseitig, waagrecht schraffiert, Folie RA2	071329-32

## Bestell-Nr

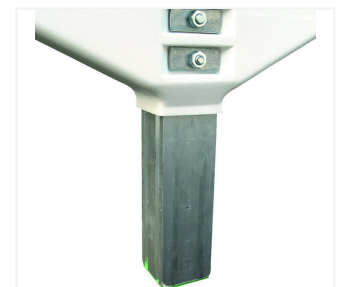
## Zubehör und Ersatzteile

TL- Sicherheitsfußplatte TL 56 K1	070293-1
Standrohr mit Rohrstopfen	071319-2
Transport- und Lagergestell für 60 bis 72 Baken (TL-Leitbaken, Standard-Leitbaken und WeBaNi 60 = 68 St., WeBaNi 40 = 72 St.)	081600

## Bestell-Nr



Sicherheits-Leitbakensystem



Aluminium-Standrohr



Leitbake waagrecht schraffiert



Transport- und Lagergestell



**Verpackungseinheit**  
60 St. auf einer Palette  
auch in anderen Stückzahlen lieferbar



**Weitere Informationen**  
NIS-00224  
Eingabe auf [nissen-germany.com](http://nissen-germany.com)

**Prüfnummer:**  
2000 2K 01 94 2K 013