

Baliza de seguridad TL

- Para cualquier tipo de lámina habitual en una o ambas caras
- Lámina protegida por borde circundante
- Tubo de soporte de aluminio reemplazable, 40 x 40 mm
- Apilado estable
- Instalación sencilla de las balizas luminosas Bakolight LED y Konstant-Norm-LED



Dimensiones (L x An x Al)
1319 x 304 x 60 mm



Peso
3,6 kg

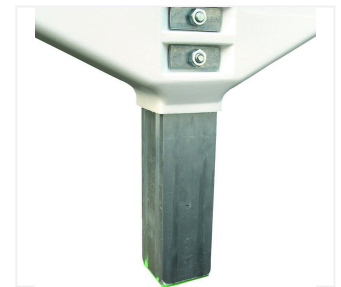
Baliza de seguridad TL

Baliza de seguridad TL, una cara, lámina RA1, apunta a la izquierda	071322-202
Baliza de seguridad TL, una cara, lámina RA1, apunta a la derecha	071324-202
Baliza de seguridad TL, dos caras, lámina RA1, apunta a la derecha/izquierda	071330-202
Baliza de seguridad TL, una cara, lámina RA2, apunta a la izquierda	071322-22
Baliza de seguridad TL, una cara, lámina RA2, apunta a la derecha	071324-22
Baliza de seguridad TL, dos caras, lámina RA2, apunta a la derecha/izquierda	071330-22
Baliza de seguridad TL, dos caras, lámina RA2, flecha apunta a la derecha/izquierda	071330-34
Baliza de seguridad TL, dos caras, lámina RA1 A, flecha apunta a la derecha/izquierda	071330-36
TL-Leitbake, zweiseitig, waagrecht schraffiert, Folie RA2	071329-32

Referencia



Sicherheits-Leitbakensystem



Tubo de soporte de aluminio

Accesorios y piezas de repuesto

Base universal TL 56 K1	070293-1
Tubo de soporte con tapón	071319-2
Bastidor de transporte y almacenamiento para 60 a 72 balizas (balizas de seguridad TL, balizas de seguridad Standard y WeBaNi 60 = 68 uds., WeBaNi 40 = 72 uds.)	081600

Referencia



Bastidor de transporte y almacenamiento



Unidad de embalaje
60 uds. en un palet
también disponible en otras cantidades



Más información
NIS-00224
Entrada en nissen-germany.com

Número de verificación:
2000 2K 01 94 2K 013