

Pince-étau en acier

- pour la signalisation temporaire des chantiers
- en tôle d'acier galvanisée avec vis à œil M10 ou M8
- pour tube 40x40 mm et Ø 42 mm

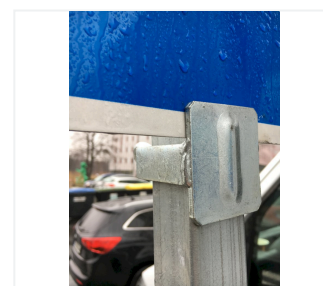
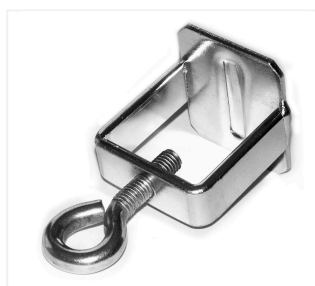


Pince-étau en acier

Pince-étau en acier galvanisé, vis à œil M10,
Poids : 0,22 kg

N° de commande

072012-01



Unité de conditionnement
50 pinces



Autres informations
NIS-01628
Saisie sur nissen-germany.com