

# Conibalise S-LED

- Grande luminosité
- Double effet d'avertissement par cône de signalisation et éclairage LED actif
- À poser sur cône de signalisation
- Liaison fixe avec cône de signalisation par montage simple avec fixation spéciale (accessoire)
- Remplacement de la pile possible également à l'état monté
- Convient particulièrement aux longues durées d'intervention
- Une seule batterie est nécessaire



**Couleur lumineuse**  
jaune



**Intensité lumineuse eff.**  
250 cd



**Tension de service**  
6 V



**Ampoule**  
1 LED



**Poids**  
0,8 kg

## Conibalise S-LED

## N° de commande

Conibalise type S-LED, 6 V, simple face jaune, sans cône de signalisation

130340-1

## Accessoires et pièces de rechange

## N° de commande

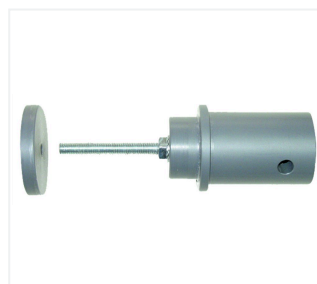
Fixation spéciale pour montage sur cônes de signalisation

381736-2

## Autonomie

avec pile Premium 800  
avec pile Konstant 45

300 h  
2000 h



Fixation spéciale 381 736-2



Remplacement de la pile



**Unité de conditionnement**  
1 conibalise dans un carton  
Autres quantités sur demande



**Autres informations**  
NIS-00422  
Saisie sur [nissen-germany.com](http://nissen-germany.com)