

Podwójna lampa ostrzegawcza Multi-Light 340 LED Flash L9M

- Energooszczędna technologia LED
- Automatyczne przełączanie dzień/noc, sterowane przełącznikiem zmierzchu
- Składająca się z lampy sterującej i podporządkowanej, długość kabla między lampami ok. 5 m
- Lampa sterująca z kablem podłączeniowym 5 m z klipsami na akumulator
- Halter bis 82 mm Rohrdurchmesser (optional)



Barwa światła
żółta



Ef. światłość dzienna
4900 cd



Średni pobór prądu w dzień
0,1 A



Napięcie robocze
12/24 V



Częstotliwość migania/błysków
60 bł./min



Źródło światła
4 LED



Masa
5,4 kg/zestaw

Podwójna lampa ostrzegawcza Multi-Light 340 LED Flash L9M

Nr kat.

Podwójna lampa ostrzegawcza Multi-Light 340 LED Flash L9H 690/1F NiBus 12/24 V, z kablem zasilającym 5 m i klipsami na akumulator

122312-201

Akcesoria i części zamienne

Nr kat.

Pojemnik na akumulator, zamykany, dla akumulatorów od 12 V do 230 Ah

190230-1

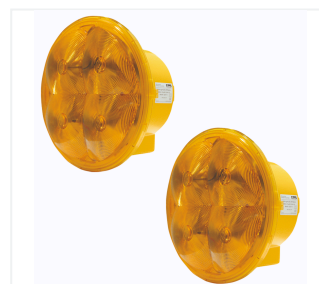
Czas pracy z akumulatorem

z akumulatorem 12 V, 100 Ah

750 godz.

z akumulatorem 12 V, 180 Ah

1500 godz.



Podwójna lampa ostrz. Multi-Light 340 LED Flash L9M



Podwójny system lamp ostrzegawczych z uchwytem



Pojemnik na akumulator



Więcej informacji
NIS-00796
Dane na stronie nissen-germany.com

Numer badania:
V4-70-2011