

Obejma zaciskowa stalowa

- Do tymczasowych znaków na placach budowy
- z ocynkowanej blachy stalowej ze śrubą oczkową M10 lub M8
- do rur 40x40 mm i \varnothing 42 mm

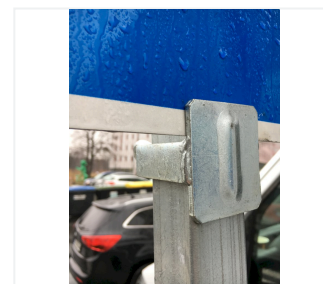


Obejma zaciskowa stalowa

Obejma zaciskowa stalowa, ocynkowana, śruba oczkowa M10,
masa: 0,22 kg

Nr kat.

072012-01



Jednostka opakowaniowa
50 szt.



Więcej informacji
NIS-01628
Dane na stronie nissen-germany.com