

# Touch Remote Colour

- Duży, w pełni kolorowy ekran dotykowy 5,7" z automatyczną regulacją jasności
- Wielokolorowy wskaźnik stanu LED (np. do trybu radiowego, stanu naładowania i komunikatów o usterkach)
- Połączone ręczne sterowanie radiowe / kablowe
- Obsługa najważniejszych funkcji klawiaturą foliowaną
- Kombinacje ulubionych programowalne dowolnie przez ekran dotykowy
- Dowolnie programowane przyciski funkcyjne
- Możliwość stosowania we wszystkich systemach Nissen
- Maks. 12 połączeń radiowych możliwych do zapisania



**Wymiary (dł. x szer. x gł.)**  
211 x 141 x 39 mm



**Masa**  
680 g

## Touch Remote Colour

**Nr kat.**

Touch Remote Colour  
Ręczne sterowanie kablowe/radiowe (Bluetooth) z ekranem dotykowym i podświetleniem klawiszy (bez przewodu zasilającego)

329236-1

## Aksesoria i części zamienne

**Nr kat.**

Uchwyt do kokpitu  
Ładownica do sterowania ręcznego Touch Remote Colour bez funkcji kabla, z kablem zasilającym 2 m i wtyczką samochodową  
Ładownica do sterowania ręcznego Touch Remote Colour z funkcją kabla, kabel zasilający 14 m i 6-biegunową wtyczką okrągłą  
Ładownica do sterowania ręcznego Touch Remote Colour bez funkcji kabla, kabel zasilający 2 m

329238-21

329238-2

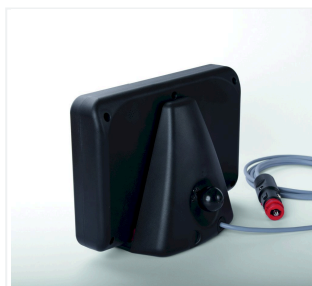
329238-11

329238-1

## Czas pracy z akumulatorem

Akumulator Lithium Ferro, 6000 mAh

Czas eksploatacji: ok. 12 godz.  
Czas ładowania w uchwycie: ok. 4 godz.  
Czas ładowania z połączeniem kablowym: ok. 8 godz.



Uchwyt do kokpitu



Ładownica z wtyczką samochodową



Touch Remote w uchwycie ładowania



6-biegunowa wtyczka okrągła i wtyczka samochodowa



Więcej informacji  
NIS-01742  
Dane na stronie nissen-germany.com