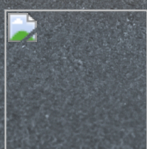


Mobilne amortyzatory uderzeń

DEFENDER



AMORTYZATOR UDERZEŃ

- Lekka poduszka aluminiowa z odkształcającą się strukturą plastra miodu
- Antykorozyjna i wodoszczelna
- Światła samochodowe
- Testowane zgodnie z CEN TS 16786
- Możliwe różne malowania w kolorach RAL
- Wymiary: 2310 x 3314 x 707 mm (szer. x dł. x wys.)

STACJA DOKUJĄCA

- Solidna konstrukcja stalowa
- Łatwy montaż ze sworzniem zabezpieczającym
- Agregat hydrauliczny 24 V
- Wymiary: 2363 x 1225 x 686 mm (szer. x dł. x wys.)
- Uchwyt dla wózka widłowego ułatwiający montaż

TABLICA OSTRZEGAWCZA

- Tablica zamykająca zgodna z RSA 21 i ZTV-SA ze znakiem drogowym 616-30 StVO, 3600 x 2200 mm
- Tablica z pasami ukośnymi i strzałką kierunkową z mikropryzmatyczną folią odbaskową
- System strzałki świetlnej z 2 lampami wczesnego ostrzegania LED TL (WL5) i 25 monitorowanymi indywidualnie lampami ostrzegawczymi LED TL (WL6) z automatyczną regulacją jasności.
- Strzałka kierunkowa z napędem obrotowym, mechaniczną obsługą awaryjną i automatycznym dostosowaniem strzałki świetlnej
- Sterownik akumulatora dla zabezpieczenia elektroniki

AKCESORIA I OPCJE

- Alternatywnie znaki zmiennej treści LED zamiast systemu strzałki świetlnej i/lub przestawianej napędem strzałki kierunkowej
- Kombinowane zdalne sterowanie kablowe/radiowe z ekranem dotykowym
- Wózek transportowy do wymiany systemu
- Sprzęg Rockinger
- Pojemnik na akumulatory XL mieszczący maks. dwa akumulatory i dalsze wyposażenie
- Sygnalizator akustyczny sterowania ręcznego
- System sterowania i monitorowania



Standard Remote ColourDefender w stosowaniu

Dane techniczne

Masa	(poduszka) 350 kg
Masa	(stacja dokująca) 765 kg
Masa	(tablica ostrzegawcza) 300 - 400 kg
Wysokość po złożeniu	(pozycja robocza): 3664 mm
Wysokość po rozłożeniu	(pozycja transportowa): 3719 mm
Długość całkowita	4466 mm
Szerokość całkowita	2366 mm

Mobilne amortyzatory uderzeń DEFENDER

	Nr kat.
Tablica ostrzegawcza	129741-XXX-YYY
Amortyzator uderzeń	073201-XXX-YYY
Stacja dokująca	073002-002
Stacja dokująca XXL Defender	073002-001



Więcej informacji
NIS-03288
Dane na stronie nissen-germany.com